

Umstellung auf Ultraschall-Wasserzähler; Ortschaften, in denen der Austausch der Wasserzähler 2015 erfolgt bzw. bereits abgeschlossen ist

Der Zweckverband zur Wasserversorgung der Nord-Ost-Gruppe Neunburg vorm Wald stellt im gesamten Versorgungsgebiet die bisherigen Wasserzähler aufgrund der Änderung der Eichordnung (EO) schrittweise auf funkauslesbare Ultraschall-Wasserzähler um. Mit dem Austausch der ersten Zähler wurde im Mai 2012 begonnen. Voraussichtlich 2018 wird jedes angeschlossene Grundstück mit dem neuen Ultraschall-Wasserzähler ausgestattet sein.

Der Austausch der Hauswasserzähler steht ab Februar bis Juni 2015 in folgenden Gemeinden bzw. Ortschaften an:

1. Gemeinde Winklarn

mit dem Gemeindeteil: Zengeröd

2. Gemeinde Thanstein

mit den Gemeindeteilen: Kulz, Kiesenberg, Neudeck, Ziegelhütte, Thanstein, Hebersdorf, Kundlmühle, Berg, Weihermühle, Tännesried und Anderlhof

3. Gemeinde Niedermurach

mit den Gemeindeteilen: Niedermurach, Voggendorf, Reichertsmühle, Nottersdorf, Höflarn, Schlotthof, Holmbrunn und Enzelsberg

4. Stadt Neunburg vorm Wald

mit den Gemeindeteilen: Meißenberg, Stetten, Stettnermühle und Zeitlarn

Wir möchten Sie mit dieser Mitteilung über die Wirkweise und Bedienung des Ultraschall-Wasserzählers informieren.

Bei diesem Zähler handelt es sich um ein vollelektronisches Messgerät nach dem Ultraschallmessprinzip. Um die vom Zähler ausgelesenen Daten im Display anzuzeigen, sind verschiedene Fenster mit zugeordneten Anlageninformationen (z. B. Datum, Durchfluss, Volumen, Mediumtemperatur) als abrufbare Funktionen programmiert.

Einfache Bedienung

Auf der Frontplatte des Zählers befindet sich ein optischer Taster. Mit dieser Taste können die einzelnen Anzeigen weiterschaltet werden (siehe Abb. 4 auf der Rückseite).

Um die Batterie zu schonen fällt der Zähler bei Bedienpausen von ca. 4 Minuten in den Schlafmodus (Anzeige aus), mit einem Tastendruck kann er geweckt werden.

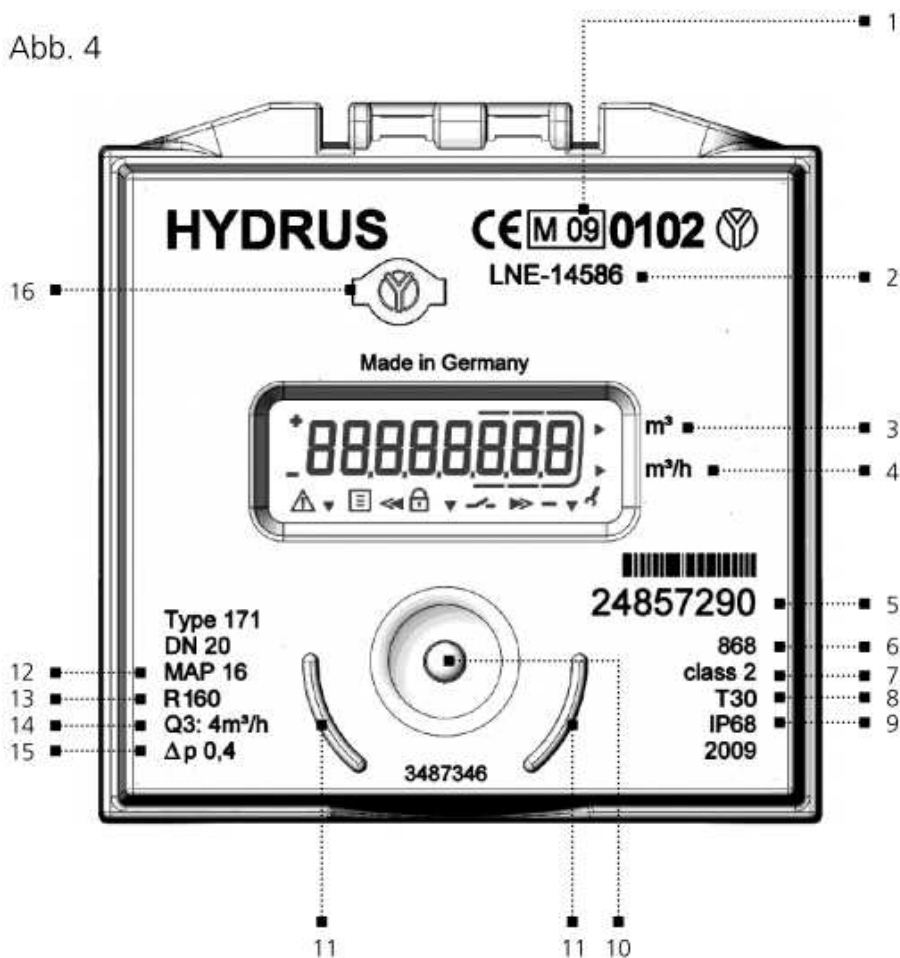
Nach dem Wecken erscheint in der Anzeige für ca. 2 Sek. der aktuelle Zustand, sollte ein Fehler vorliegen, z. B. Luft in der Leitung, kommt die Fehlermeldung:
E -- 7 -- A.

Rückfragen und weitere Informationen

Für Rückfragen zur Umstellung auf Ultraschall-Wasserzähler oder Bedienung des Zählers stehen Ihnen die Mitarbeiter des Zweckverbandes zur Wasserversorgung der Nord-Ost-Gruppe Neunburg vorm Wald gerne zu den üblichen Geschäftszeiten unter der Telefonnummer 0 96 72 / 92 08 540 oder E-Mail: info@nord-ost-gruppe.de zur Verfügung.

Bedienungsanleitung des Ultraschall-Wasserzählers

Abb. 4



Erläuterungen:

- | | | | |
|---|------------------------------------|----|---------------------------|
| 1 | Jahr der Erklärung der Konformität | 9 | Schutzklasse |
| 2 | Baumusterprüfbescheinigungsnummer | 10 | Optischer Taster |
| 3 | Wassermenge | 11 | Positionierhilfe Optokopf |
| 4 | Durchfluss | 12 | Druckstufe |
| 5 | Seriennummer | 13 | Dynamik |
| 6 | Funk Frequenz MHz | 14 | Nenndurchfluss |
| 7 | Fehlerklasse | 15 | Druckverlustklasse |
| 8 | Max. Temperatur | 16 | Plombierung |

Werkseinstellung für Bedienmodus optischer Taster (kurzer Tastendruck):

1. Summenvolumen aktuell
2. Displaytest (alles an, alles aus im Wechsel)
3. Fehlermeldungen (wenn Fehler vorliegt, z. B. "E -- 7 -- A")
4. Durchfluss (m³/h), Anzeige → "Err" bei nicht installiertem Zustand
5. Summenvolumen des Stichtags im Wechsel mit Stichtagsdatum
6. Rückwärtsvolumen aktuell
7. Softwareversion im Wechsel mit Softwarechecksumme
(z.B. "F01-001" → "C 46530")
8. Batterielebensdauer (Anzeige → „batt“ im Wechsel mit Datum)

Die Umstellung auf Funkauslesbare-Ultraschall-Wasserzähler erfolgte bereits in folgenden Gemeinden bzw. Ortschaften:

1. **Gemeinde Dieterskirchen** mit Stegen, Dieterskirchen, Pottenhof, Pottenhofer Mühle, Weislitz, Bruck-, Silbermühle, Saggau, Bach, Frauenhäusl, Katharinenthal, Tradhof, Kieselmühle und Prackendorf
2. **Gemeinde Neukirchen-Balbini** mit Stocksried, Egelsried, Jagenried, Haselhof, Albenried und Neualbenried
3. **Stadt Neunburg vorm Wald** mit Pissau, Ebersdorf, Fuhrn, Hofenstetten, Kemnath b. Fuhrn, Krandorf, Mitter-, Ober-, Unterauerbach, Wutzelskühn, Gonnersdorf, Eichenthal, Könnerröd, Katzdorf, Pettendorf, Baumhof und Lengfeld
4. **Gemeinde Sonnenried** mit Sonnenried und Raffach
5. **Gemeinde Schwarzhofen** mit den Gemeindeteilen: Schwarzhofen, Häuslarn, Schwarzeneck, Klosterhäuser, Girnitz, Schönau, Krimling, Haag, Denglarn, Laubenhof, Ziegelhof, Raggau, Geratshofen, Mallersdorf, Grasdorf, Demeldorf und Höfen
6. **Gemeinde Niedermurach** mit den Gemeindeteilen: Altweichelau, Braunsried, Mantlarn, Sallach, Schwaighof und Wagnern

Bei diesen Wasserzählern erübrigt sich das manuelle Ablesen durch den Zweckverband bzw. die Anschlussnehmer. Die Auslesung der Zählerstände erfolgt automatisch zum 31. Dezember.

Neunburg vorm Wald, 27.02.2015